



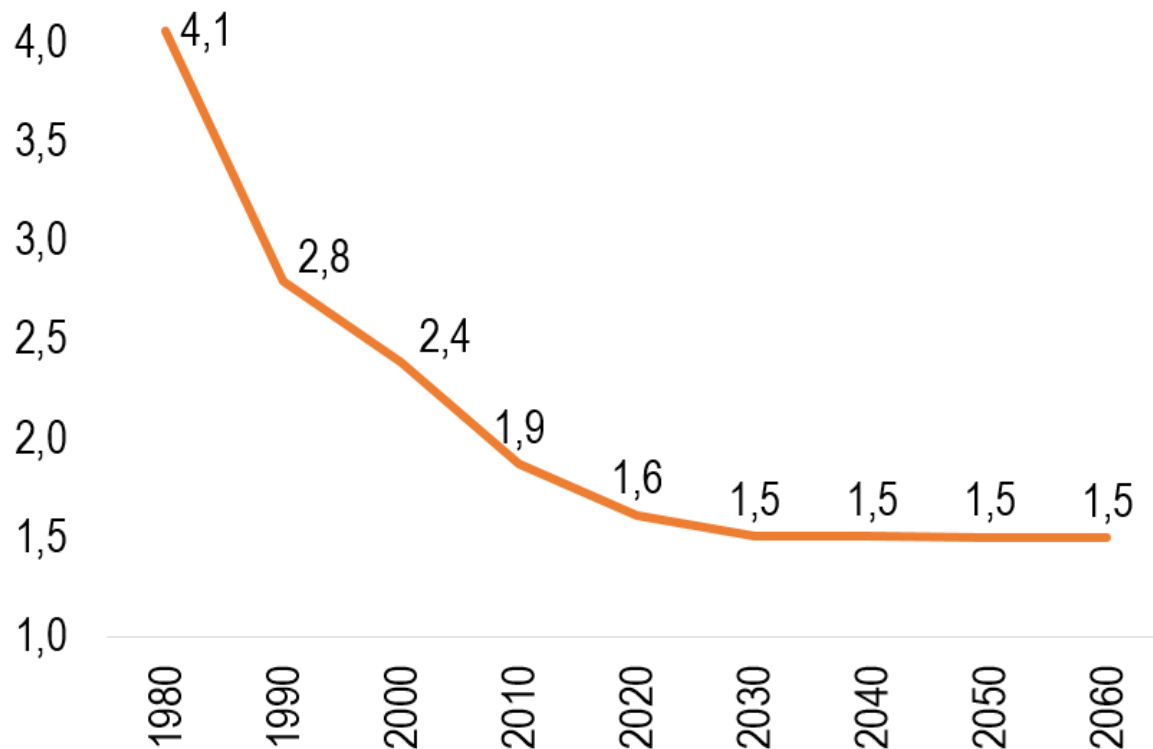
Brasília, agosto de 2017

Sumário

- 1. Dados Demográficos e a Previdência Social**
- 2. Regime Geral de Previdência Social**
- 3. Regimes Próprios de Previdência Social**

1. DADOS DEMOGRÁFICOS E A PREVIDÊNCIA SOCIAL

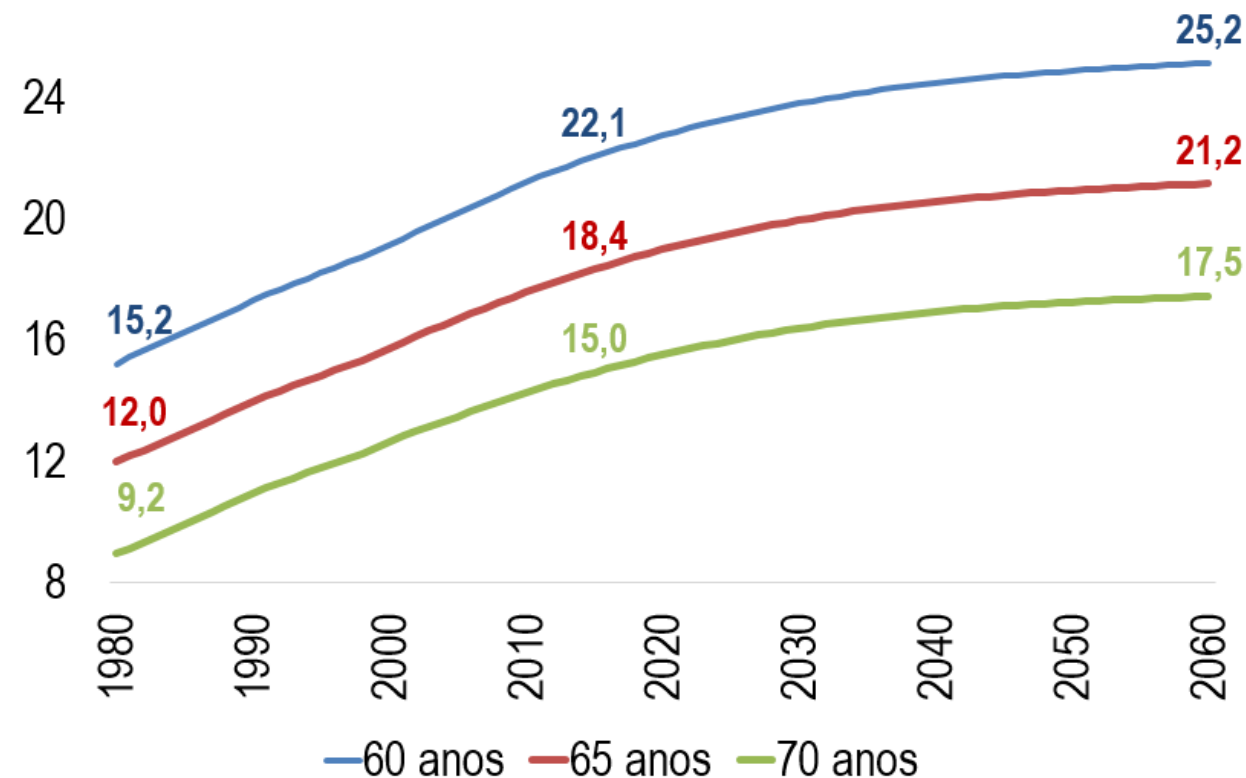
Evolução da Taxa de Fecundidade no Brasil: 2000 a 2060



Fonte: IBGE/ Projeção da População de 2013. Elaboração: SPREV/MF.

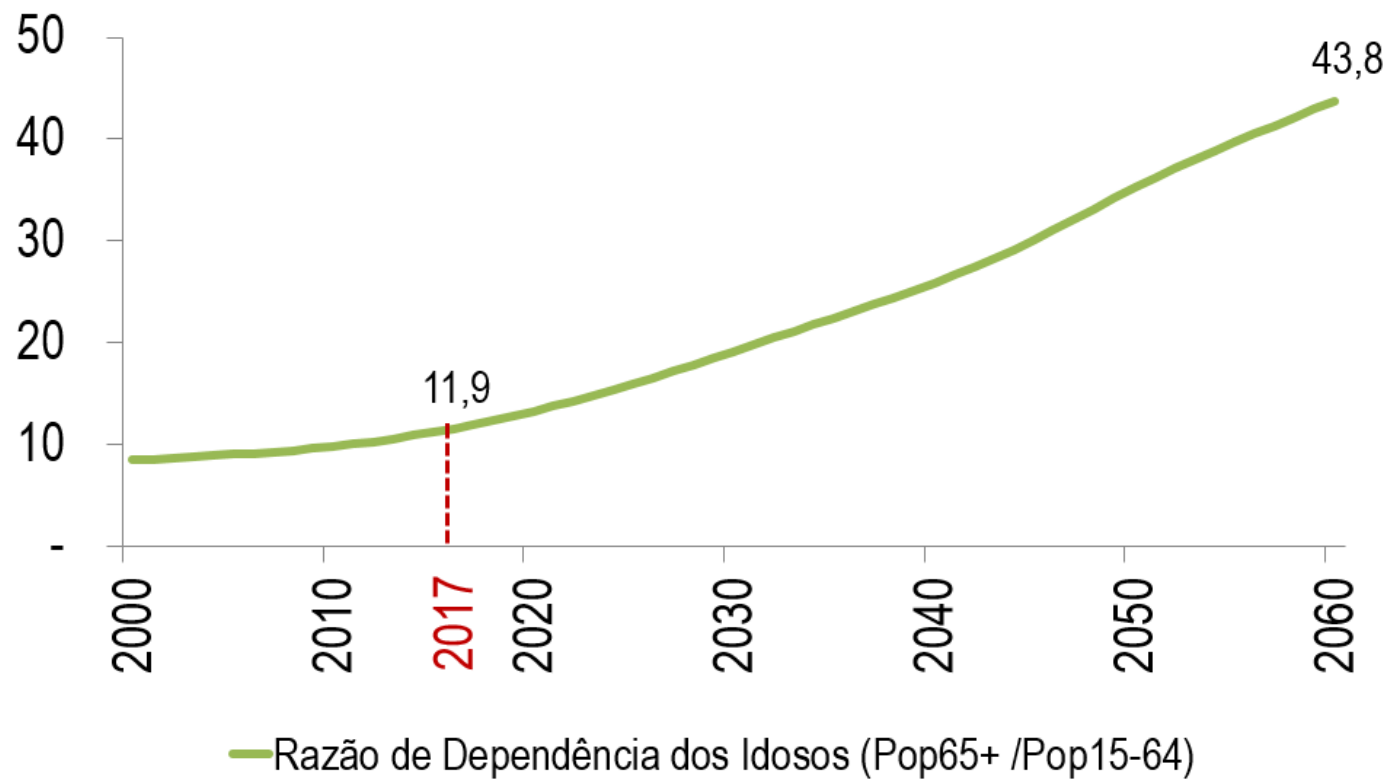
Redução da taxa de fecundidade: impacto sobre a receita futura no sistema financiado por repartição simples

Expectativa de sobrevida por faixa de idade (em anos)



Aumento da expectativa de sobrevida: impacto sobre a despesa (maior duração dos benefícios)

Evolução da Razão de Dependência dos Idosos no Brasil: 2000 a 2060



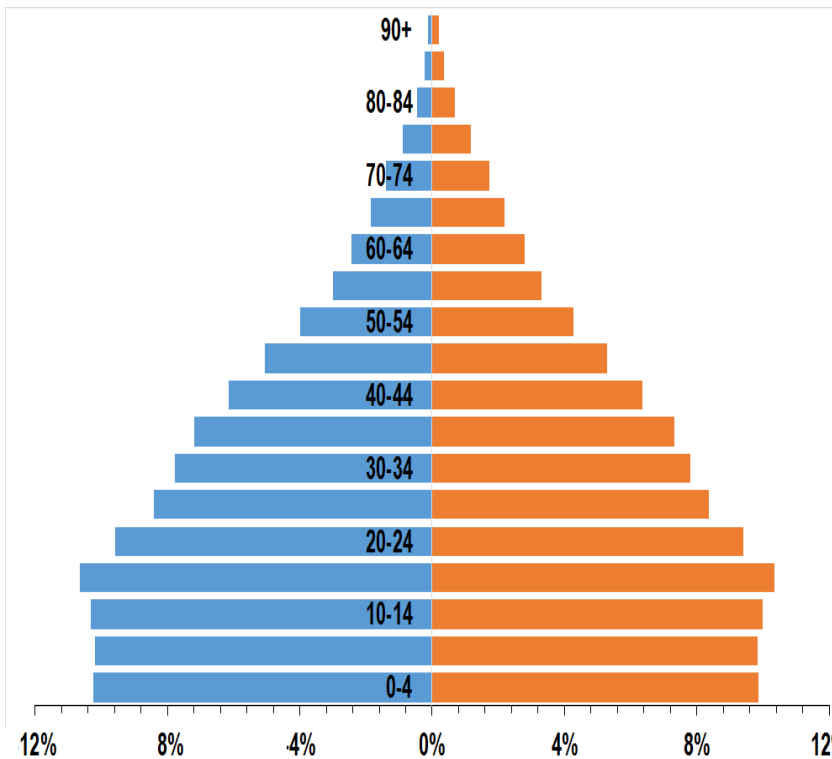
Fonte: IBGE. Elaboração: SPREV/MF.

Idosos (+65)	2017	2060
Total (em milhões)	17,6	58,4
Idosos/População	8%	27%
1 Idoso a cada X pessoas	12	4

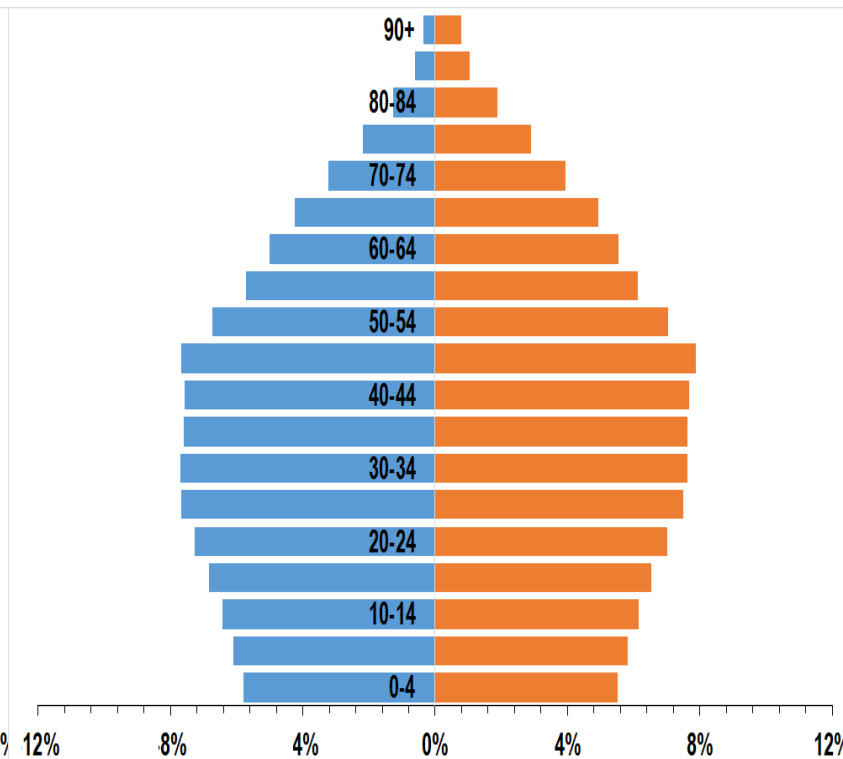
→ **DESAFIO** para o futuro do sistema previdenciário no Brasil

Pirâmides Etárias no Brasil

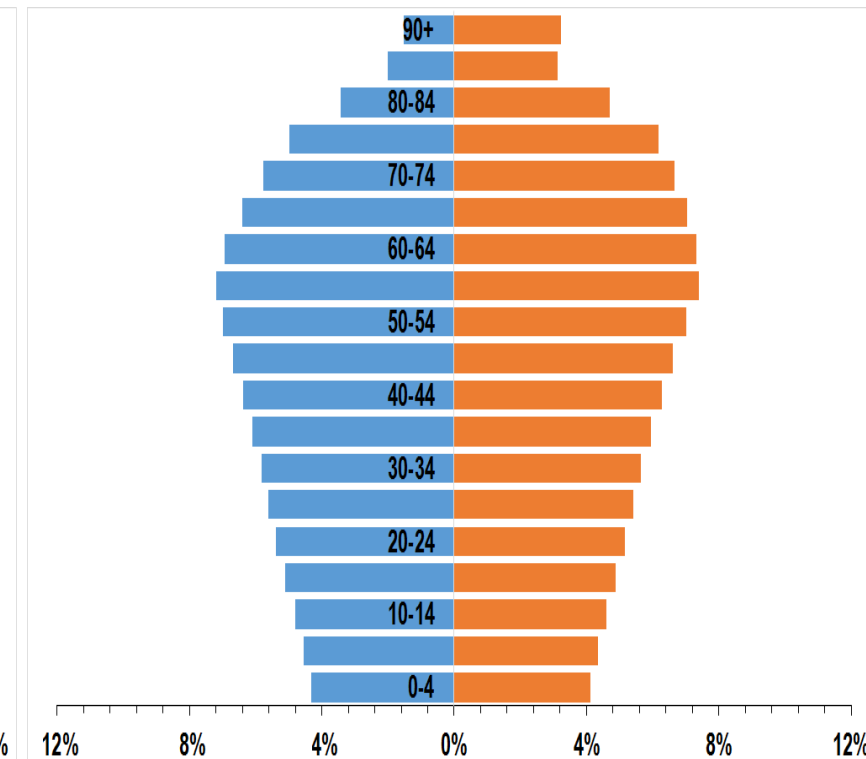
2000



2030



2060

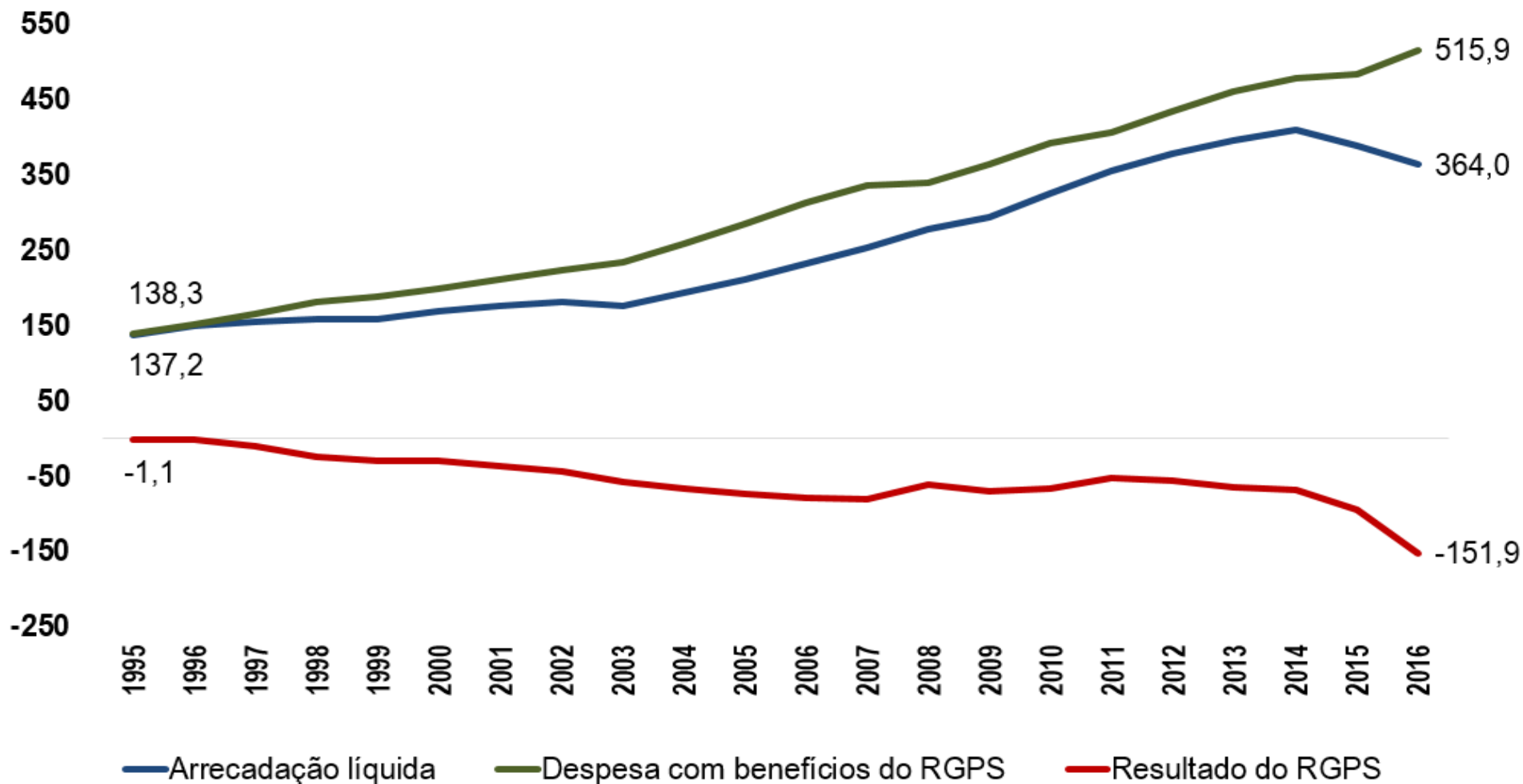


Fonte: IBGE. Elaboração: SPREV/MF.

→ **Processo de envelhecimento populacional muito acelerado**

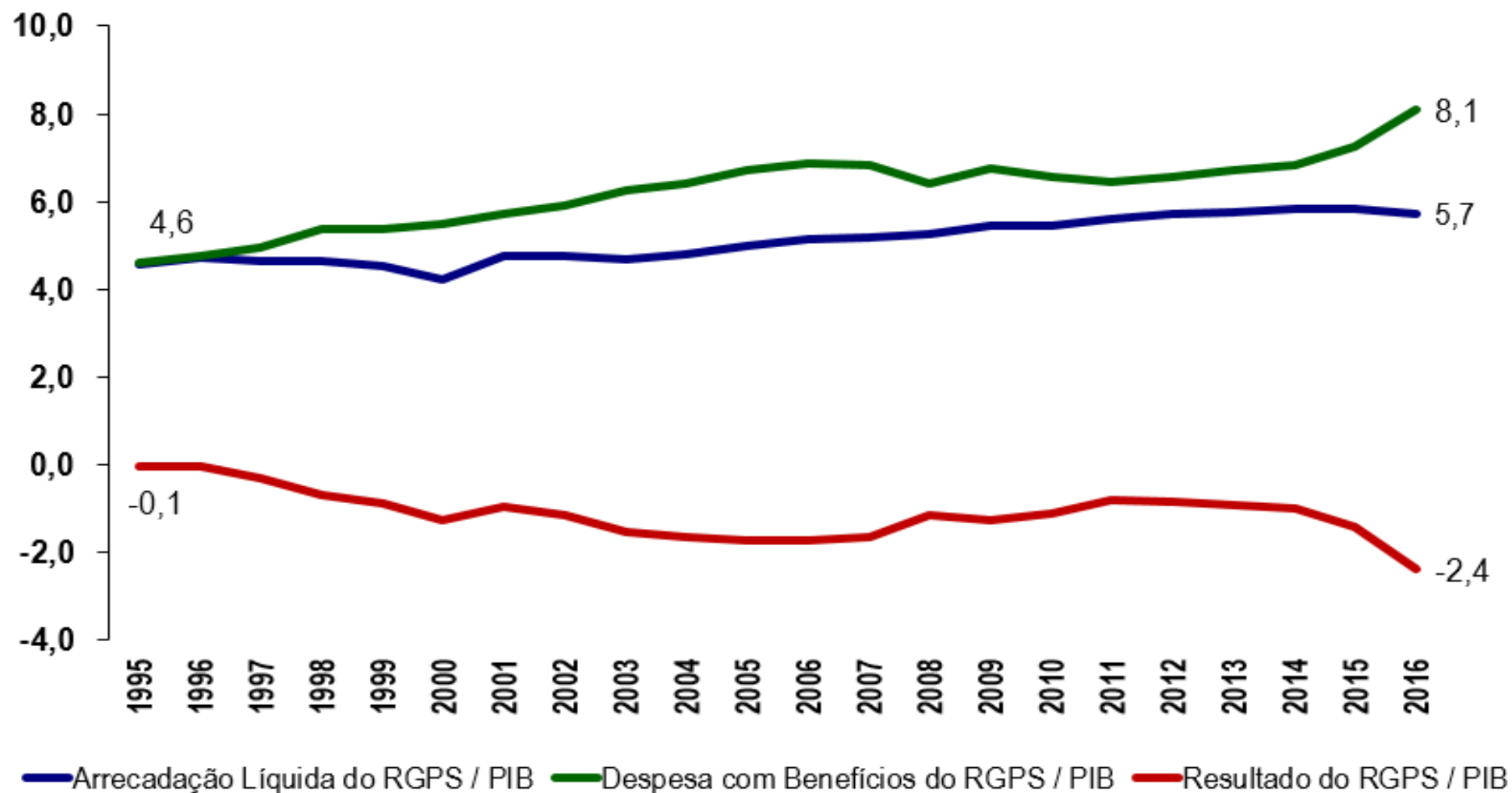
2. REGIME GERAL DE PREVIDÊNCIA SOCIAL - RGPS

Evolução da Receita, Despesa com Benefícios e Resultado Previdenciário do RGPS: em R\$ Bi de 2016 (dez)



Fonte: Fluxo de Caixa INSS; Informar/DATAPREV. Acumulado de Janeiro a Dezembro (1995 a 2016) – Em R\$ Bilhões de dezembro/2016 (INPC).
Elaboração: SPREV/MF.

Evolução da Receita, Despesa com Benefícios e Resultado Previdenciário do RGPS: em % do PIB



Resultado do RGPS: em R\$ bilhões

Item	Acumulado 12 meses (jul/2016 a jun/2017)
Arrecadação Líquida Total	362,1
Despesa com Benefícios	534,2
Resultado Previdenciário	-172,2
Urbano	-64,2
Rural	-107,9

Fonte: Fluxo de Caixa INSS; Informar/DATAPREV.
Elaboração: SPREV/MF.

3. REGIMES PRÓPRIOS DE PREVIDÊNCIA SOCIAL - RPPS

Entes Federativos – Regime Previdenciário

Regime	Nº de Entes	(%)	Servidores Ativos		
			RGPS	RPPS	Total
RGPS	3.491	62,4%	1.760.995	-	1.760.995
RPPS	2.105	37,6%	1.155.803	6.308.893	7.464.696
TOTAL	5.596	100,0%	2.916.798	6.308.893	9.225.691

Fonte: SPREV/MF; 1) Regime - CADPREV (posição em 14/02/2017). 2) Servidores - CADPREV (RPPS - posição em 2015) e RAIS (RGPS - posição em 2014). Nota: São segurados obrigatórios do RGPS, em todos os entes federativos, os servidores ocupantes, exclusivamente, de cargo em comissão declarado em lei de livre nomeação e exoneração, bem como de outro cargo temporário ou de emprego público (art. 40, § 13 da CF/88).

RPPS – Resultado Financeiro e Atuarial - 2016 (R\$ Bi)

Entes	Financeiro	Atuarial
Municípios	11,1	-769,3
Estados/DF	-89,6	-4.623,5
União	-77,2	-1.243,7
Total	-155,7	-6.636,5

Observações: 1 - Municípios e Estados/Distrito Federal - Fonte: DIPR (SPREV/MF) e RREO (STN); 2 - União - Fonte: RREO (STN) - posição em dezembro; 3 - A rubrica “União Financeiro” inclui servidores civis e militares e demais despesas da União (FCDF, IPC, pensões anistiados, RFFSA e outros). Já a rubrica “União Atuarial” refere-se somente aos servidores civis 4 - Resultado Atuarial dos Estados/DF inclui civis e militares (caso informados).; 5 – Resultado Atuarial total consiste na posição de consolidação para o PPA.

Quantidade de Segurados dos RPPS em 2015

	Ativos	Inativos (Aposentados e Pensionistas)	Total	Relação Ativos/Inativos
União	1.216.769	982.239	2.199.008	1,2
Estados/DF	2.668.253	2.058.650	4.726.903	1,3
Municípios	2.423.871	612.453	3.036.324	4,0
Total	6.308.893	3.653.342	9.962.235	1,7

Fonte: SPREVMF - Dados consolidados para Anuário Estatístico da Previdência Social - 2015

Observação: Incluídos servidores civis e militares.

Panorama Fiscal da Previdência Social no Brasil - 2016

Entes	Arrecadação		Despesa		Superávit/Déficit	
	R\$ Bi	% do PIB	R\$ Bi	% do PIB	R\$ Bi	% do PIB
Municípios	53,2	0,8%	42,1	0,7%	11,1	0,2%
Estados/DF	68,2	1,1%	157,8	2,5%	-89,6	-1,4%
União - RPPS	33,6	0,5%	110,8	1,8%	-77,2	-1,2%
União - RGPS	358,1	5,7%	507,9	8,1%	-149,7	-2,4%
Total	513,2	8,2%	818,6	13,1%	-305,4	-4,9%

Fonte: MF e MPDG.

→ Despesa total previdenciária (RGPS + RPPS) chegou a 13,1% do PIB em 2016.